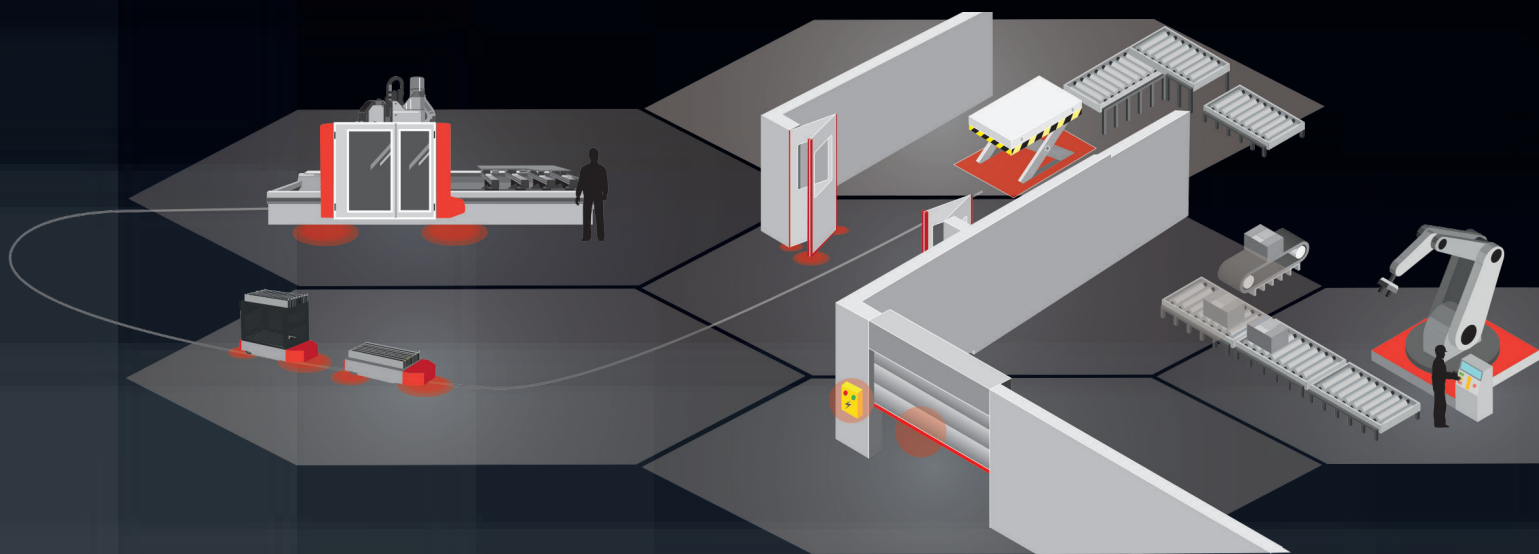


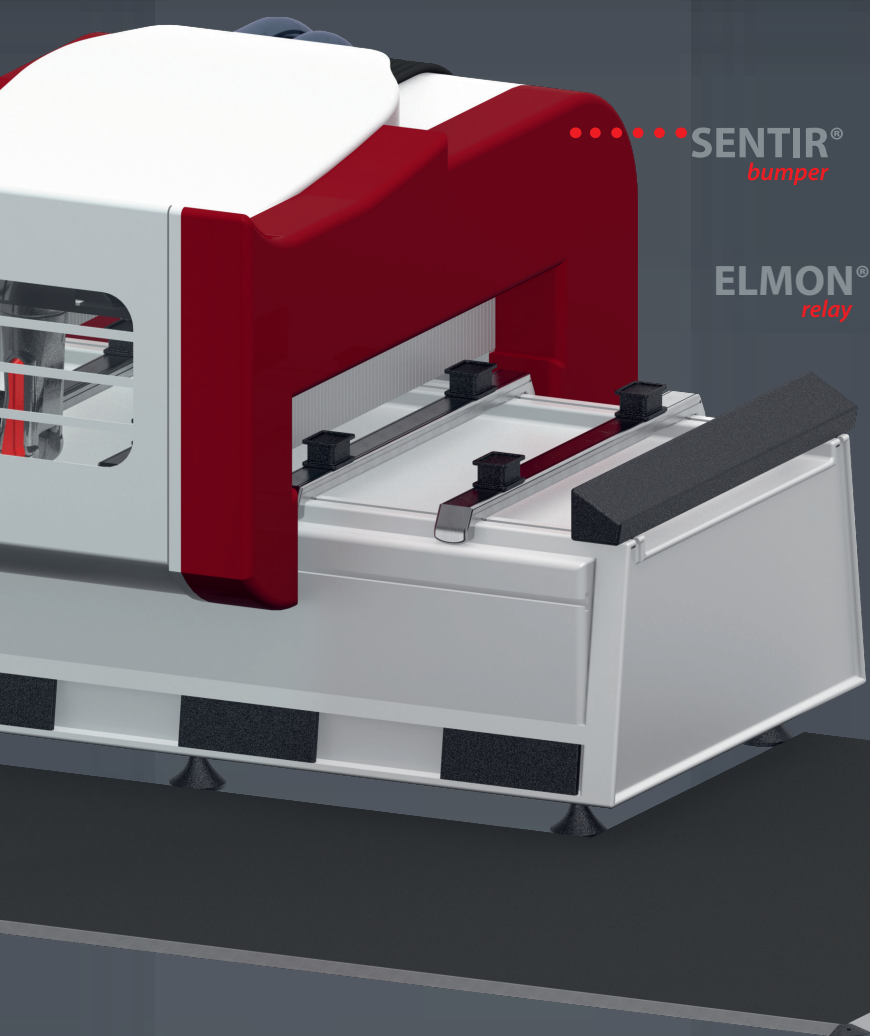
Industrielle Sicherheit



Informationen für Hersteller und Betreiber
von automatisierten Maschinen und
Produktionsanlagen

ASO *Safety*
Solutions

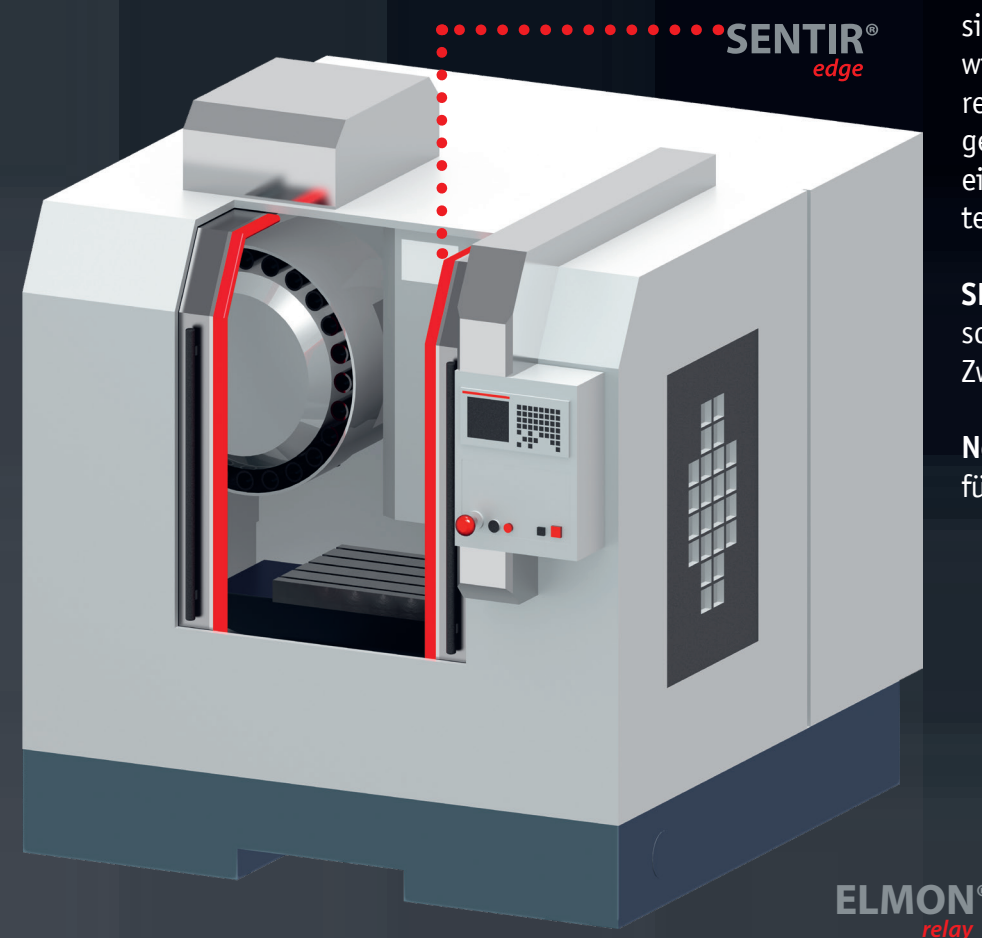
ASO-Applikationen an automatisierten Bearbeitungszentren



Sicherheitskontaktpuffer - auch Bumper genannt - sind Sicherheitseinrichtungen überall dort, wo größere Verformungswege der Sicherheitseinrichtung erforderlich sind. Sie sind hervorragend geeignet für den Schutz des Bedienpersonals und bieten durch ihren geringen Platzbedarf Mensch und Maschine größtmöglichen Aktionsradius.

SENTIR bumper von ASO lassen sich vielfältig an Kundenwünsche hinsichtlich Formen und Geometrien, Farben, Materialien, Resistenzen und weiterer Eigenschaften anpassen.

ASO-Applikationen an automatisierten Bearbeitungszentren



Sicherheitskontaktleisten sind druckempfindliche Sensoren, die als Schließkanten-sicherung an Quetsch- und Scherstellen, wie zum Beispiel an automatisierten Toren, Maschinen und Handlingseinrichtungen oder beweglichen Bühnenelementen, eingesetzt werden, um Personen und Material zu schützen.

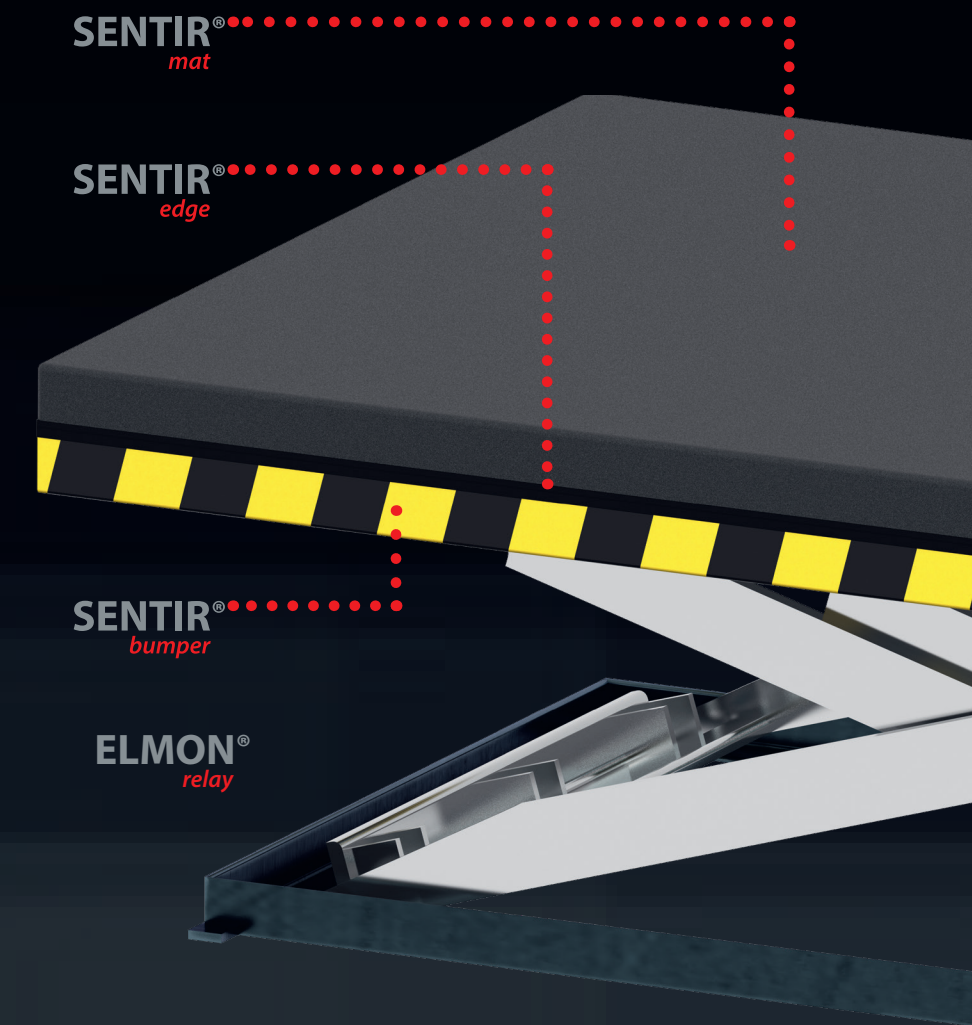
SENTIR edge von ASO lassen sich auf verschiedenste Weise wie z.B. Farbe, Form, Zweck an Kundenwünsche anpassen.

Neu im Portfolio: transluzentes Material für illuminierte Sicherheitsleisten.

ASO-Applikationen für automatisierte Hebevorrichtungen

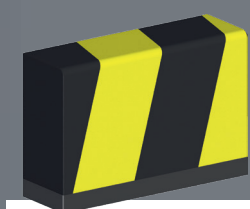
Sicherheitskontaktmatten sind Flächenschaltensensoren, die zur Arealabsicherung in der gesamten Industrie und Produktionsautomatisierung ihre Anwendungen finden. Ein Betreten der Matte veranlasst einen sofortigen „Stopp“-Befehl, so dass gefährbringende Bewegungen ausgeschlossen werden können. Alternativ kann je nach Einstellung der Steuerelektronik auch die Präsenz einer Person als sicherer Zustand gewertet werden, sodass beim Verlassen der Matte das System in den sicheren Ruhezustand wechselt.

SENTIR mat Kontaktmatten von ASO werden wasserdicht im Einverguss aus Polyurethan hergestellt. Eine Strukturoberfläche ist ebenfalls integriert. Bei hohen mechanischen Anforderungen an die Mattenoberfläche können auch Beläge aus Aluminium oder Edelstahl aufgelegt werden. Individuelle Sonderformen, mehrere Schaltzonen oder auch variable Farbgebung sind in vielerlei Hinsicht umsetzbar.



SENTIR bumper

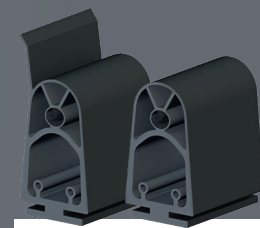
- Robuste Ausführung durch flexibles und beständiges Kunstleder
- Große Anzahl von Standard-Bumpers
- Schnelle Umsetzung durch 100-prozentige Eigenfertigung
- Individuelle Befestigungs- und Anschlussmöglichkeiten
- Unempfindlich gegen Vibrationen
- Resistent gegen viele Chemikalien und Stoffe
- Schnelle Schaltwege und hohe Verformungsstufen
- Keine Beeinträchtigung durch z. B. Späneflug oder andere Partikel sowie Verschmutzung von Optiken



SENTIR bumper
Kontaktpuffer

SENTIR edge

- Große Portfoliobreite: mehr als 100 vorhandene Kontaktleistenvarianten
- Patentiertes Doppelkammersystem für robuste Beständigkeit
- Beschleunigtes Ansprechverhalten
- Schutzgrad bis IP 68
- Minimaler Verdrahtungsaufwand
- Vibrationssicher
- Individualfertigung durch Eigenextrusion möglich
- Hohe Flexibilität durch einfaches Plug'N'Sense-Konfektionssystem



SENTIR edge
Kontaktleisten



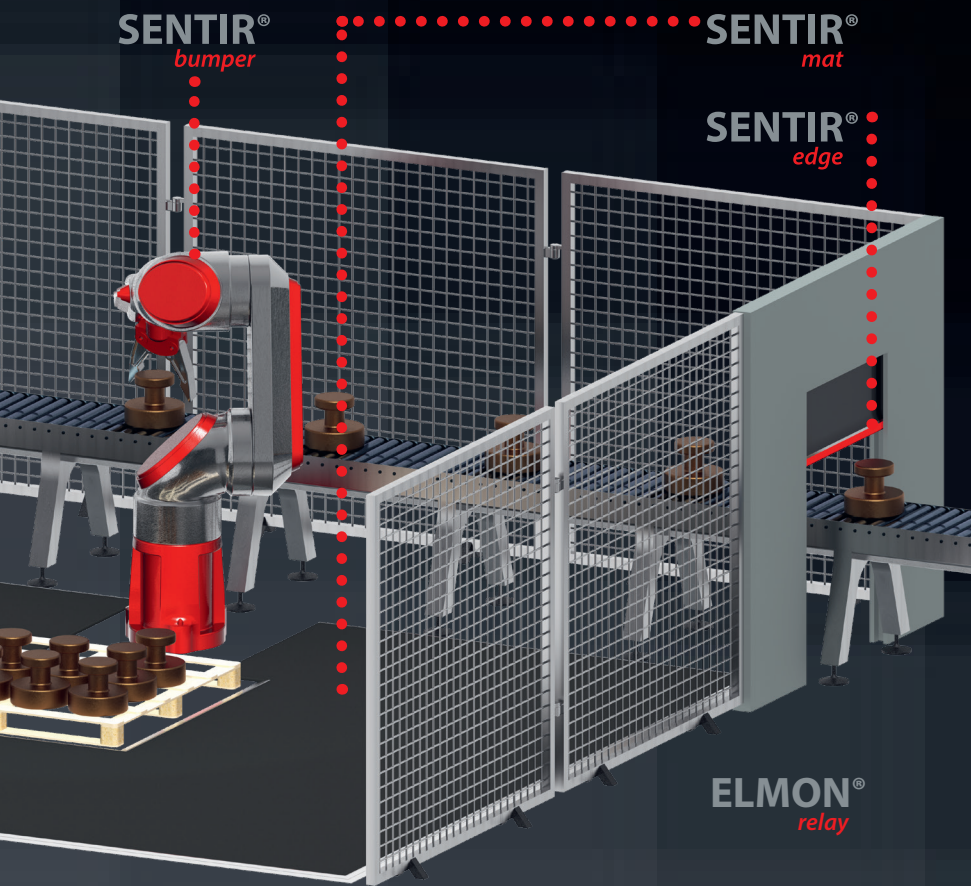
SENTIR mat
Kontaktmatten

SENTIR mat

- Wartungsfreies System, leicht von Staub und Verschmutzungen zu bereinigen
- Hohe Feuchtigkeitsbeständigkeit (IP65)
- Mehr als 6 Mio. Schaltspiele
- Standardmaße und individuelle Formgebung möglich
- Resistent gegen eine Vielzahl von Chemikalien, Schmier- und Kühstoffen
- Auch in mehreren Farben erhältlich



ASO-Applikationen für Roboteranwendungen



Schaltgeräte dienen als Verbindung zwischen taktilen Signalgebern wie den SENTIR Sicherheitssensoren und der Anlagensteuerung. Sie sorgen für eine permanente Überwachung und Auswertung der Signalgeber.

ELMON Schaltgeräte von ASO gibt es in unterschiedlichen Bauformen und mit unterschiedlichen Funktionen: zur Montage auf DIN-Schienen oder als Aufputzgerät, mit 1- oder 2-kanaliger Auslegung. Sie können an kundenspezifische Layouts oder bestimmte Umgebungsbedingungen angepasst werden.

Alle **ELMON** Schaltgeräte sind nach den gängigen nationalen Normen und Richtlinien geprüft, auch amerikanische Zertifizierungen sind vorhanden. Ständige Weiterentwicklung und Einsatz modernster Technik gewährleisten eine permanente Verbesserung der Geräte.

ELMON relay



ELMON[®]
relay

Schaltgeräte

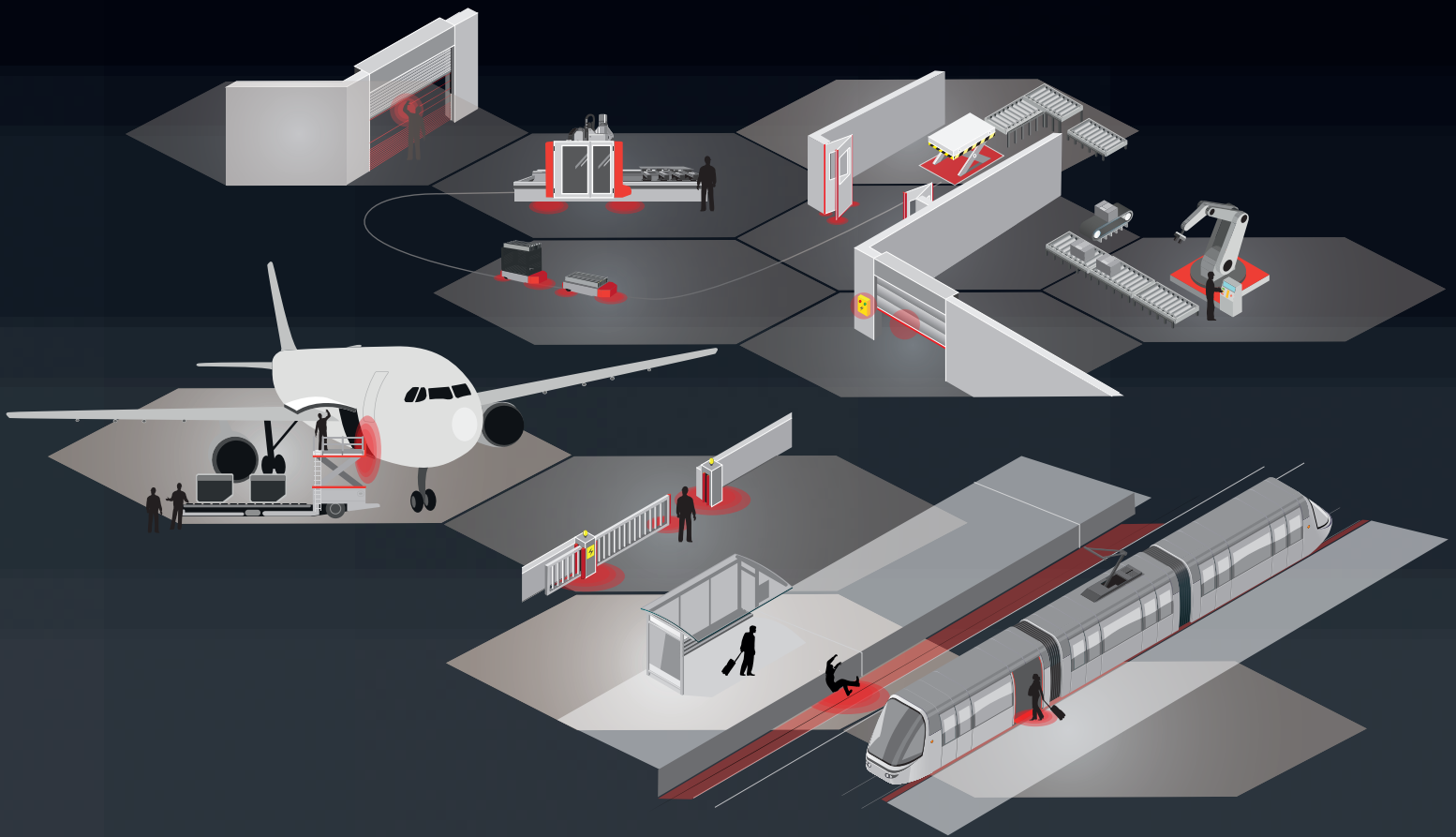
- Verlässliches Bindeglied zwischen Signalgeber und Steuerung
- Diverse Gehäusevarianten und Funktionen lieferbar
- Universeller Einsatz durch vielfältige Einstellmöglichkeiten am Gerät und Eignung für mehrere Spannungsvarianten
- Spezifische Anpassungsmöglichkeiten
- verschiedene Sicherheitskategorien bis zu Kat 3, PL „e“ möglich



ASO Safety Solutions - Am Puls der Zeit

ASO Safety Solutions – Weltmarktführer im Bereich der taktilen Sensorik – wurde vor fast 40 Jahren gegründet. Seitdem bestimmen die Themen Schutz und Sicherheit den betrieblichen Alltag bei ASO. Schon früh pflegte man einen regelmäßigen Erfahrungsaustausch mit Kunden, um Fertigung und Vertrieb am realen Bedarf auszurichten. Parallel dazu wurde in Forschung und Entwicklung investiert, um einem steigenden Sicherheitsbedürfnis in Industrie und Gesellschaft auch zukünftig gerecht werden zu können. Und es war exakt dieses innovative Denken, das dem Unternehmen einen Technologievorsprung und damit die Chance sicherte, die dynamischen Entwicklungsprozesse der Branche erfolgreich mit zu gestalten.

Den großen Herausforderungen der Globalisierung begegnet ASO mit der Konzentration auf Kernkompetenzen, mit einer behutsamen Anpassung betrieblicher Strukturen und dem systematischen Ausbau der internationalen Präsenz. Heute sind es weltweit 200 Mitarbeiter, die u.a. Sicherheitskontaktelemente, Steuerungen und kundenbezogene Sensorlösungen herstellen. Für den weltweiten Vertrieb zuständig sind neben den Unternehmenszentralen in Deutschland, den USA und China, Vertriebsstützen in ganz Europa und ein weltweites Händlernetz.



Headquarters Europe

ASO GmbH
Hansastraße 52
59557 Lippstadt
GERMANY

Tel +49 2941 9793-0
Fax +49 2941 9793-299
www.asosafety.de
sales-eu@asosafety.com

Headquarters USA

ASO Safety Solutions Inc.
350 N Frontage Road
Landing, NJ 07850
USA

Tel +1 973 586 9600
Fax +1 973 784 4994
www.asosafety.com
sales-us@asosafety.com

Headquarters Asia-Pacific

ASO Safety Solutions Nanjing Co. Ltd.
Jinma Lu 3 Maqun Scientific Park
210049 Nanjing
CHINA

Tel +86 25 856 73990

www.asosafety.cn
sales-cn@asosafety.com